



ESCHBACH PANTHER

Klasse 1 / Leistungsstufe 1

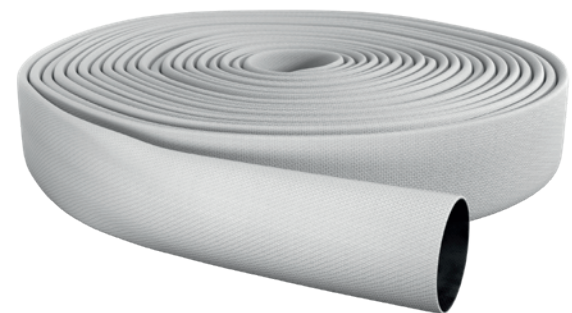


Standard DIN-Feuerlöschschlauch

Hergestellt aus 100% synthetischem Polyestergerüst, rundgewebt in Körperbindung. Innengummierung hergestellt im Zweischichtverfahren aus extrem alterbeständigem EPDM.

VORZÜGE

- Sehr leicht und flexibel
- Geringer Raumbedarf
- Abrieb- und verrottungsfest
- Flammwidrig
- Kältebeständig bis -40°C
- Hitzebeständig bis +100°C
- Pflegeleicht und Wartungsfrei
- Einband mit VA-Draht
- Abriebfestigkeit bei C/42 und C/52 mind. 200 Umdrehungen bei 16 bar
- Abriebfestigkeit bei B/75 mind. 80 Umdrehungen bei 16 bar



ZULASSUNGEN

- DIN 14811 Klasse 1 L1
- ÖNORM F 2105
- Russian Maritime Register

SERVICE

- Individuelle Beschriftung möglich
- Kompletter Einband mit nationalen und internationalen Kupplungen
- Weitere Schlauchdurchmesser auf Anfrage erhältlich
- Erhältlich in Längen von bis zu 1000 m, je nach Durchmesser

Durchmesser mm	Gewicht g/m	Platzdruck bar	Betriebsdruck bar	Prüfdruck bar	DIN Prüfnummer weiß	DIN Prüfnummer gelb	DIN Prüfnummer orange	DIN Prüfnummer Color rot
D/25	130	60	16	24	ZPC 10001	ZPC 10012-2		
C/42	220	60	16	24	ZPC 10002	ZPC 10005-2	ZPC 10005-3	ZPC 10048-1
C/52	270	60	16	24	ZPC 10003	ZPC 10006-2	ZPC 10006-3	ZPC 10044-1
B/65	340	60	16	24	ZPC 10700			
B/75	470	60	16	24	ZPC 10004	ZPC 10007-2	ZPC 10007-3	ZPC 10174-1
A/110	750	35	12	12	ZPC 10130			

Anmerkung zum maximalen Betriebsdruck:

Die Angaben gelten für den Schlauch. Bei montierten Kupplungen ist der Betriebsdruck abhängig vom jeweiligen Nenndruck der verwendeten Kupplung, sowie der Einbandvariante.